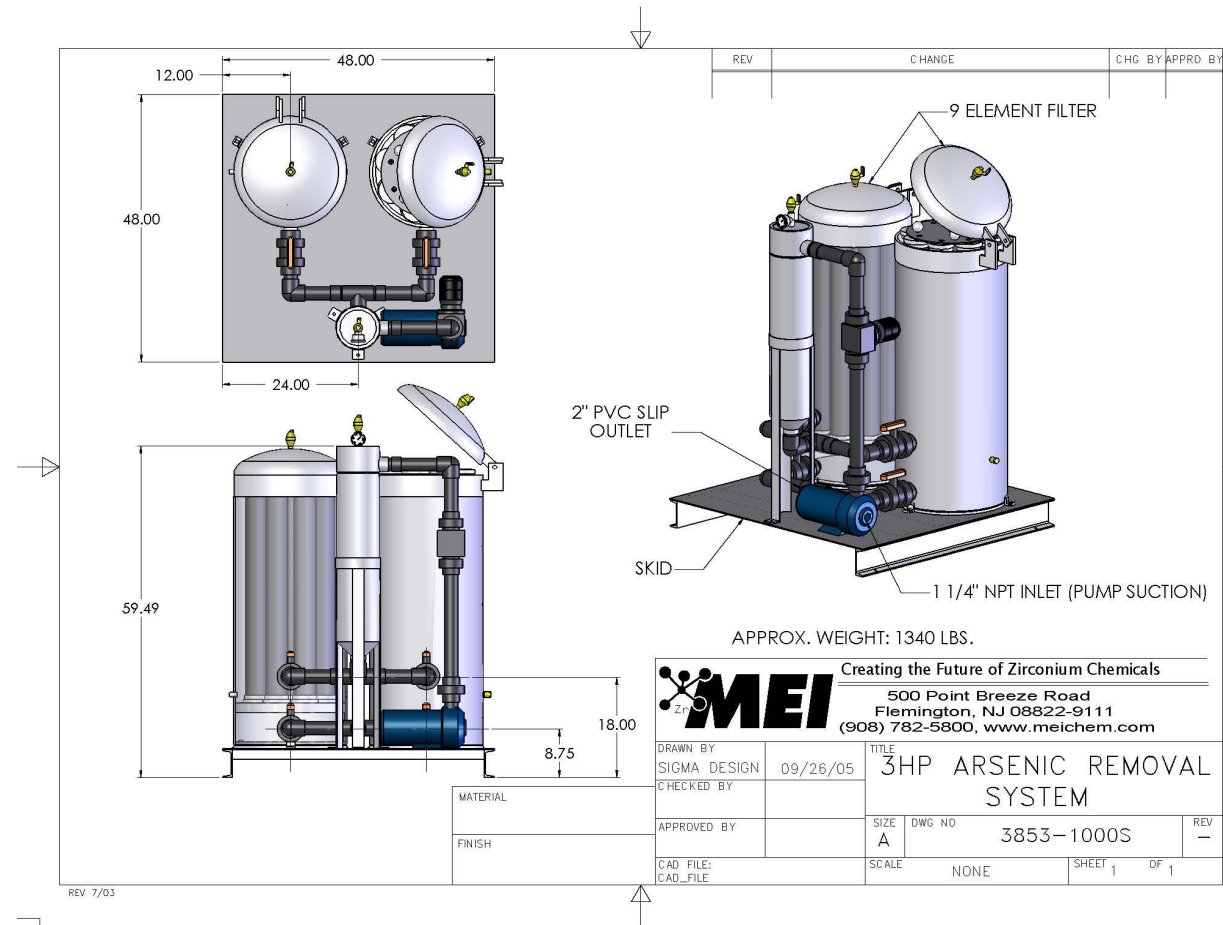


## ISOLUX SISTEMA CENTRAL DE TRATAMIENTO PARA REMOCION DE ARSENICO

### ESPECIFICACIONES TÉCNICAS

PARÁMETROS DEL SISTEMA	MODULO 75-GPM
Caudal Máximo de Diseño, GPM	75
Diseño Base del Medio	9 cartuchos reemplazables por recipiente
Requerimientos de Lavado	Ninguno
Tamaño promedio partículas medio, Micras	18-36
Tamaño Cartucho	4.5" OD x 42" altura
Peso del Cartucho, lbs	21
Tiempo de contacto de lecho vacío, seg.	32
Caída de presión, psi	<30
Vida útil del medio, galones (1)	hasta 4,800,000
Eliminación Cartuchos utilizados	Los cartuchos gastados pueden ser desechados o devueltos a Isolux Technologies
DIMENSIONES Y MATERIALES	MODULO 75-GPM
Dimensiones del Módulo	48"W x 48"L x 60"H
Número de Recipientes	2
Descripción Recipientes	2, 100 psi nominal, carbon, acero con recubrimiento epoxy - NSF
Tamaño Recipientes	20" OD x 48" altura
Peso estimado del módulo: lbs	
Al transportarse (seco, sin medio)	1,500
En funcionamiento	3,200
Tubería externa	2" Sch. 80 PVC, pegado
Conexiones de entrada y salida	Ver diagrama
Bomba elevadora de presión y regulador de flujo	si
Requerimientos Eléctricos	3 hp, 230/460 v, 3 ph
Pre filtro	1 micra, tipo bolsa



(1) La vida del medio dependerá específicamente del contenido de arsénico y de la calidad del agua.

Contáctenos en: 500 Point Breeze Road  
 Flemington, NJ 08822  
 (908) 782-5800 Phone  
 (908) 782-3380 fax  
 1-800-366-4850  
[www.zrpure.com](http://www.zrpure.com)

Isolux™ Sistemas de Remoción de Arsénico

La información acá contenida está protegida por la Patente Estadounidense 6,383,395 y otras patentes pendientes.



Certified to NSF Std. 61